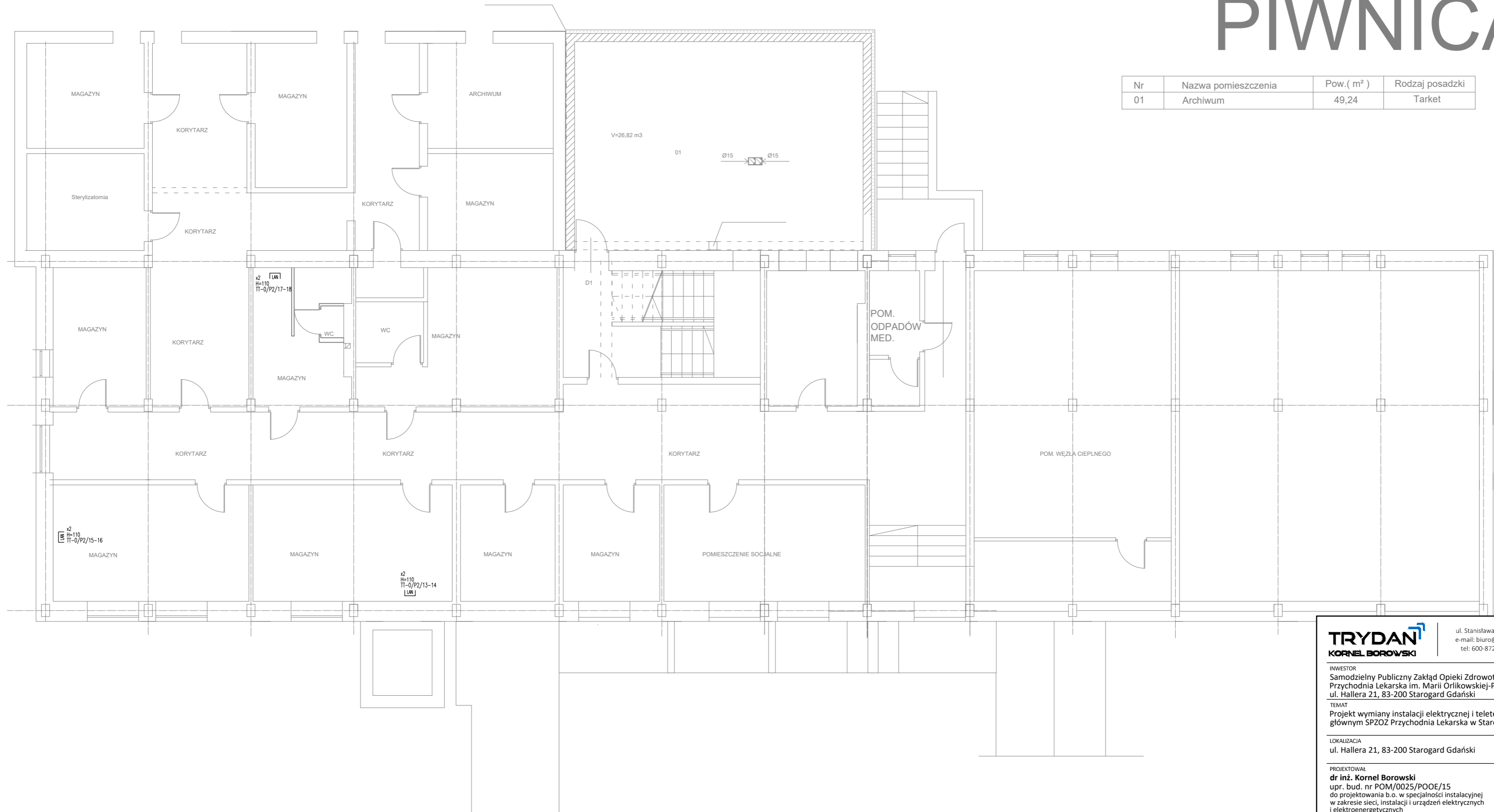


# PIWNICA

Nr	Nazwa pomieszczenia	Pow. ( m <sup>2</sup> )	Rodzaj posadzki
01	Archiwum	49,24	Tarket



## LEGENDA

[LAN]	Gniazdo sieci strukturalnej LAN - RJ45
[TR]	TR - tablica rozdzielcza
[TT]	TT - skrzynka teletechniczna

**TRYDAN**  
KORNEL BOROWSKI

ul. Stanisława Dubois 2A, 80-419 Gdańsk  
e-mail: biuro@trydan.pl, www.TRYDAN.pl  
tel: 600-872-648 NIP: 592-210-04-97

INWESTOR

Samodzielny Publiczny Zakład Opieki Zdrowotnej  
Przychodnia Lekarska im. Marii Orlikowskiej-Placzek  
ul. Hallera 21, 83-200 Starogard Gdański

TEMAT

Projekt wymiany instalacji elektrycznej i teletechnicznej w budynku  
głównym SPZOZ Przychodnia Lekarska w Starogardzie Gdańskim

LOKALIZACJA

ul. Hallera 21, 83-200 Starogard Gdański

PROJEKTOWAŁ

**dr inż. Kornel Borowski**  
upr. bud. nr POM/0025/PWOE/15

do projektowania b.o. w specjalności instalacyjnej  
w zakresie sieci, instalacji i urządzeń elektrycznych  
i elektroenergetycznych

SPRAWDZIŁ

**mgr inż. Grzegorz Dymerski**  
upr. bud. nr POM/0005/PWOE/14

do projektowania i kierowania robotami budowlanymi b.o.  
w specjalności instalacyjnej w zakresie sieci, instalacji i  
urządzeń elektrycznych i elektroenergetycznych

NAZWA RYS.

**RZUT PIWNICY**  
INSTALACJA SIECI STRUKTURALNEJ

BRANŻA	FAZA	DATA	NR RYSUNKU
ELEKTRYCZNA	PB	12-2020	E09
NR KATALOGOWY	REWIZJA	SKALA	
2020 - 94	0	1:100	