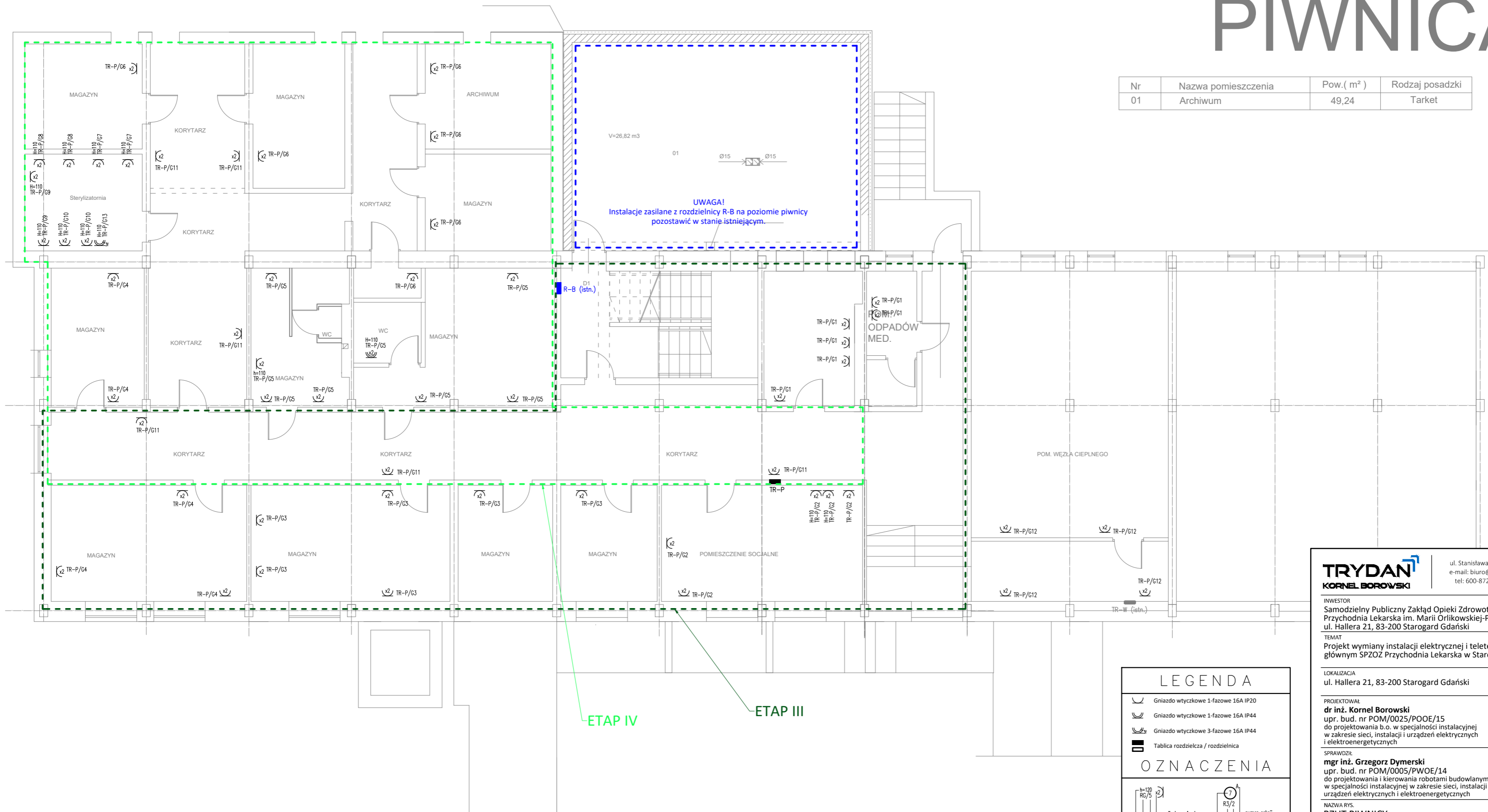


PIWNICA

Nr	Nazwa pomieszczenia	Pow. (m ²)	Rodzaj posadzki
01	Archiwum	49,24	Tarket



LEGENDA

- Gniazdo wtyczkowe 1-fazowe 16A IP20
- Gniazdo wtyczkowe 1-fazowe 16A IP44
- Gniazdo wtyczkowe 3-fazowe 16A IP44
- Tablica rozdzielcza / rozdzielnica

OZNACZENIA

Liczba gniazd
numer obwodu
numer rozdzielni
wysokość montażu

numer sekcji
numer obwodu
numer rozdzielni
numer typu

TRYDAN
KORNEL BOROWSKI

ul. Stanisława Dubois 2A, 80-419 Gdańsk
e-mail: biuro@trydan.pl, www.TRYDAN.PL
tel: 600-872-648 NIP: 592-210-04-97

INWESTOR
Samodzielny Publiczny Zakład Opieki Zdrowotnej
Przychodnia Lekarska im. Marii Orlikowskiej-Placzek
ul. Hallera 21, 83-200 Starogard Gdański

TEMAT
Projekt wymiany instalacji elektrycznej i teletechnicznej w budynku
głównym SPZOZ Przychodnia Lekarska w Starogardzie Gdańskim

LOKALIZACJA
ul. Hallera 21, 83-200 Starogard Gdański

PROJEKTOWAŁ
dr inż. Kornel Borowski
upr. bud. nr POM/0025/PWOE/15
do projektowania b.o. w specjalności instalacyjnej
w zakresie sieci, instalacji i urządzeń elektrycznych
i elektroenergetycznych

SPRAWDZIŁ
mgr inż. Grzegorz Dymerski
upr. bud. nr POM/0005/PWOE/14
do projektowania i kierowania robotami budowlanymi b.o.
w specjalności instalacyjnej w zakresie sieci, instalacji i
urządzeń elektrycznych i elektroenergetycznych

NAZWA RYS.
**RZUT PIWNICY
INSTALACJA GNAZD WTYCZKOWYCH**

BRANZA ELEKTRYCZNA	FAZA PB	DATA 12-2020	NR RYSUNKU E01
NR KATALOGOWY 2020 - 94	REVIZJA 0	SKALA 1:100	